

ورقة عمل

الإسم: _____

التاريخ: _____

تحدث عن الصورة.



.....

.....

.....

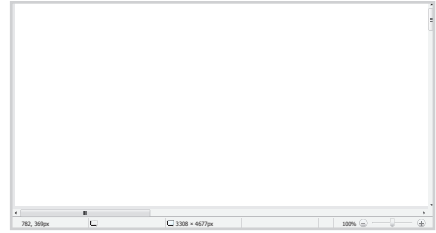
ورقة عمل

الإسم: _____

التاريخ: _____

رتب الأجزاء الرئيسية لبرنامج الرسام. 🟡

١



٢



٣



٤



ورقة عمل

الإسم: _____ التاريخ: _____

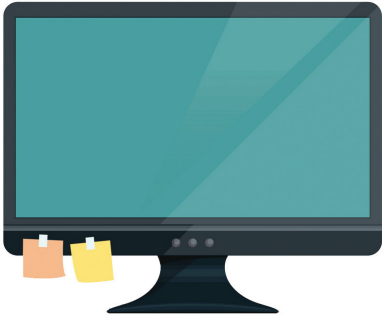
صل كل مصطلح مما يأتي بمعناه.



شاشة مشابهة للتلفاز
و من خلالها نشاهد
الصور و الرسومات.



تستخدم لطباعة
الصور و النصوص
على الورق.



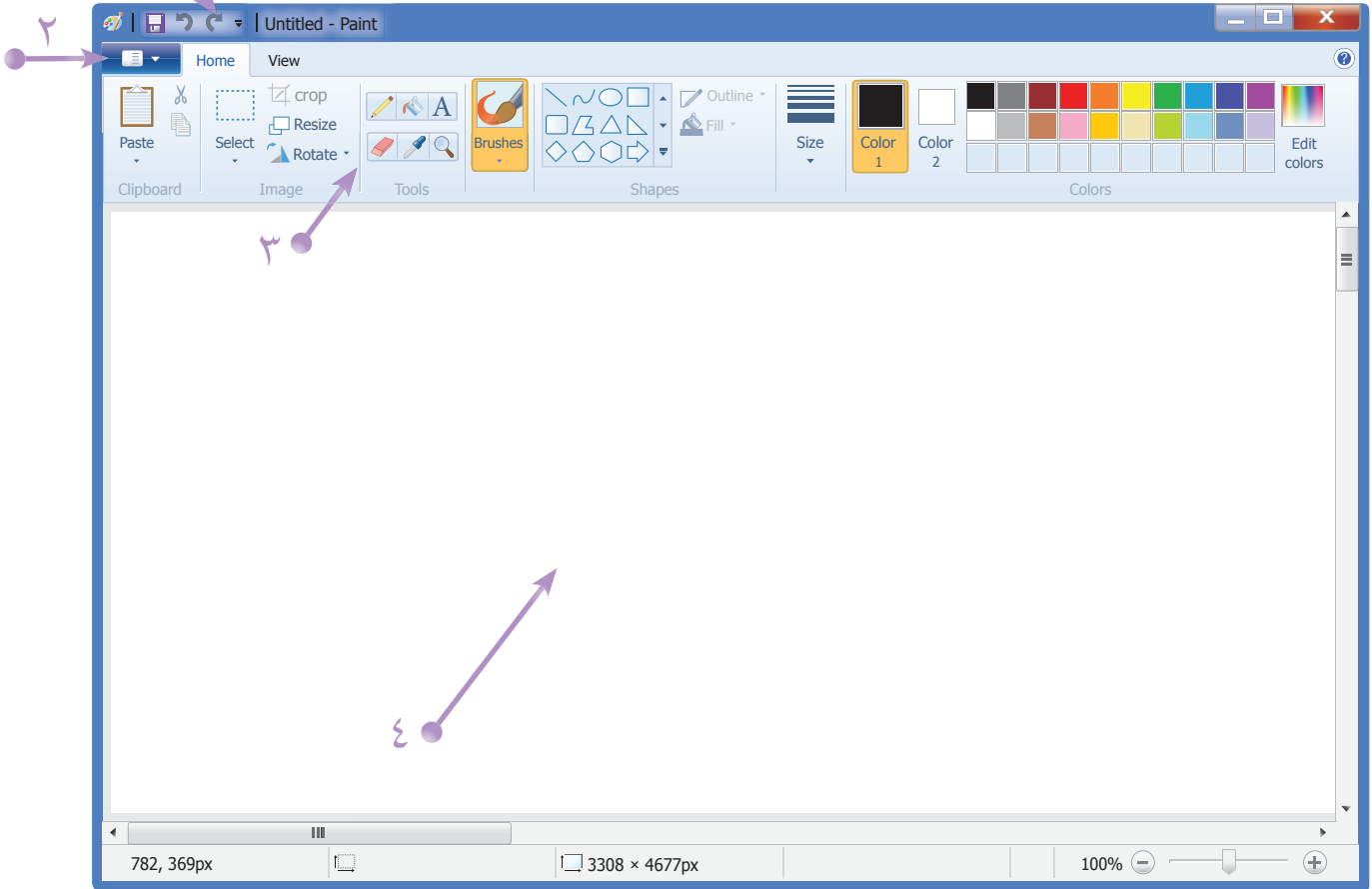
تستخدم لسماع
الأصوات من
الحاسوب.

ورقة عمل

الإسم: _____

التاريخ: _____

اكتب مكونات برنامج الرسام المشار إليها بالأسم.



.....

.....

.....

.....

١
٢
٣
٤

٤

ورقة عمل

الإسم: _____ التاريخ: _____

صل بين الأمر و الوظيفة التي يقوم بها.

● حفظ اللوحة باسم
جديد



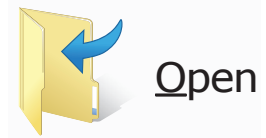
● فتح ملف مخزن
سابقا



● فتح ملف جديد



● حفظ التغيرات على
اللوحة



ورقة عمل

الإسم: _____

التاريخ: _____

نشاط

افتح برنامج الرسام. ▼

قم برسم صورة من مخيلتك. ▼

قم بتنفيذ الأوامر التالية: ▼

١- استدارة الى اليمين ٩٠ درجة.

٢- انعكاس أفقي.

٣- استدارة ١٨٠ درجة.



ورقة عمل

الإسم: _____

التاريخ: _____

نشاط

حدد لون ١ (Color) باللون الأصفر. 

حدد لون ٢ (Color) باللون الأخضر. 

اختر شكل القيمة من مجموعة أشكال (Shapes). 

قم برسم الشكل باستخدام الزر الأيسر للفأرة على منطقة العمل (Work Area). 

قم برسم الشكل باستخدام الزر الأيمن للفأرة ثم لاحظ الفرق. 

ورقة عمل

الإسم: _____

التاريخ: _____

نشاط

قم بفتح برنامج الرسام. ♡

اكتب عبارة «العلم نور و الجهل ظلام» باللون الأسود
و على خلفية **همراء**. ♡



الإسم: _____

التاريخ: _____

نشاط

اكتب النص التالي: 

في السوق.

ذهبت سلمى مع والدتها الى السوق

قالت الأم: انظري يا سلمى هذا الرداء جميل.. ما رأيك بأن

اشتريه لك؟

قالت سلمى: نعم يا أمي.

ثم قم بالتنسيق كما يلي: 

١- اختر نوع الخط للنص كامل (Calibri-Body).

٢- اجعل حجم عبارة «في السوق» ٢٠.

٣- ضع سطر تحت كلمة «الرداء جميل».

٤- اجعل خط عنوان الفقرة «في السوق» غامق و مائل.

الإسم: _____

التاريخ: _____

نشاط

أنشئ ملفا جديدا لكتابة النص التالي:

الصدقة

إنّ الصداقة هي أحد أشكال العلاقات و الروابط الإنسانية بين البشر، و هي قائمة على الصدق، و الثقة بين الأصدقاء، و مشاعر المحبة و الاحترام المتبادلة أيضا، ويُعبّر بعض الأفراد عن مدى محبتهم لصديق ما بعبارة: رُب أخ لم تلده أمك؛ فترى الصديق الحقيقي يساعد صديقه على تخطي المصاعب، و مواجهة الظروف الصعبة، و لا يحظى الجميع بصديق حقيقي، إذ يوجد العديد من الأصدقاء يسعون للمصلحة الشخصية من خلال إيهام الآخرين بصدقتهم.

قم بما يلي:

- ١- احفظ الملف باسم «الصدقة».
- ٢- غير نوع خط النص من Arial الى خط Arabic Typesetting.
- ٣- غير حجم عنوان الفقرة «الصدقة» من خط ١٤ الى ٢٢.
- ٤- اجعل عنوان الفقرة غامقا Bold.
- ٥- قم بتسطير كلمة «الأصدقاء» في النص.
- ٦- قم بإمالة جملة «رُب أخ لم تلده أمك» في النص.
- ٧- قم بمحاذاة النص لليمين.
- ٨- استخدم أداة توسيط لتوسيط عنوان الفقرة.
لون عنوان الفقرة باللون الأحمر.

ورقة عمل

الإسم: _____ التاريخ: _____

رتب خطوات فتح الملفات من برنامج معالج النصوص. 🟡

اختر مستند فارغ من قائمة فارغ و حديث ثم إنشاء.

تظهر شاشة الملف الجديد.

اضغط زر الرسام.

اختر الأمر جديد، تظهر نافذة مستند.

ورقة عمل

الإسم: _____

التاريخ: _____

اذكر خطوات تغيير اسم المجلد. 

.....

١

.....

٢

.....

٣



ورقة عمل

الإسم: _____

التاريخ: _____

اذكر خطوات إنشاء مجلد جديد. 

١

٢

٣

٤

٥



ورقة عمل

الإسم: _____

التاريخ: _____

رتب خطوات فتح برنامج الرسام، برسم خط بين كل خطوة و الرقم المناسب لها.

١

اختر كافة البرامج
All Programs

٢

اضغط على زر ابدأ

٣

اختر برنامج الرسام

٤

اختر البرامج الملحقة

الإسم: _____ التاريخ: _____

صل من العمود الأول بما يناسبه من العمود الثاني.



Save as

يستخدم هذا الأمر لفتح
لوحة جديدة



Print

يستخدم هذا الأمر لفتح
ملف مخزن سابقا



Save

يستخدم هذا الأمر لحفظ
التغيرات على اللوحة



New

يستخدم هذا الأمر لحفظ
اللوحة باسم جديد



Open

يستخدم هذا الأمر لطباعة
اللوحات على الورق

ورقة عمل

الإسم: _____

التاريخ: _____

اذكر المجموعات الموجودة في شريط الأدوات. 

١

٢

٣

٤

٥

٦

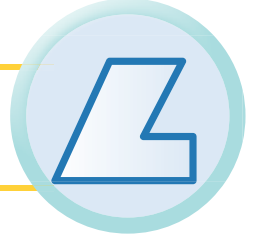
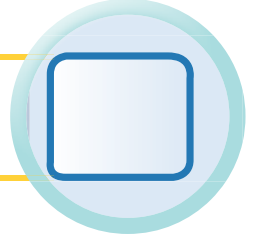
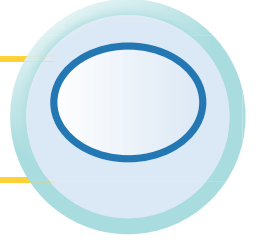
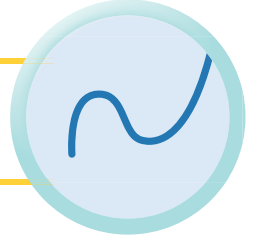
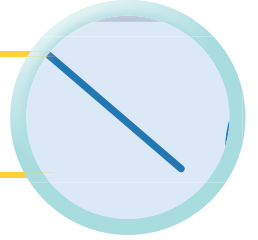
٧

ورقة عمل

الإسم: _____

التاريخ: _____

اذكر استخدام الأشكال التالية. 



الإسم: _____

التاريخ: _____

ضع اشارة (√) أمام العبارة الصحيحة، و اشارة (×) أمام العبارة الخاطئة.

- ١ تتكون شاشة سطح المكتب من الأيقونات، شريط المهام، سطح المكتب، زر الويندوز. ()
- ٢ يتم تخزين الملفات على أجهزة الحاسوب ولكن لا يمكننا تخزينها على الهواتف الذكية والكاميرات الرقمية. ()
- ٣ لا ينصح باستخدام اسم يناسب محتوى الملف. ()
- ٤ تجنب تسمية الملفات بأسماء مثل: ملف ١، ملف ٢، ملف ٣ وهكذا. ()
- ٥ امتداد الملفات هي إحدى خصائص الملفات التي تهدف الى توضيح نوع ومحتوى الملف. ()
- ٦ لا يمكن أن يحتوي اسم المجلد على بعض العناصر مثل ! & # % . ()
- ٧ لا توفر لنا خاصية البحث للعثور على الملفات والمجلدات بشكل سريع. ()
- ٨ يمكنك فتح خاصية البحث باستخدام مستكشف الويندوز بشكل أسرع باستخدام لوحة المفاتيح، من خلال الضغط على مفتاح F4. ()